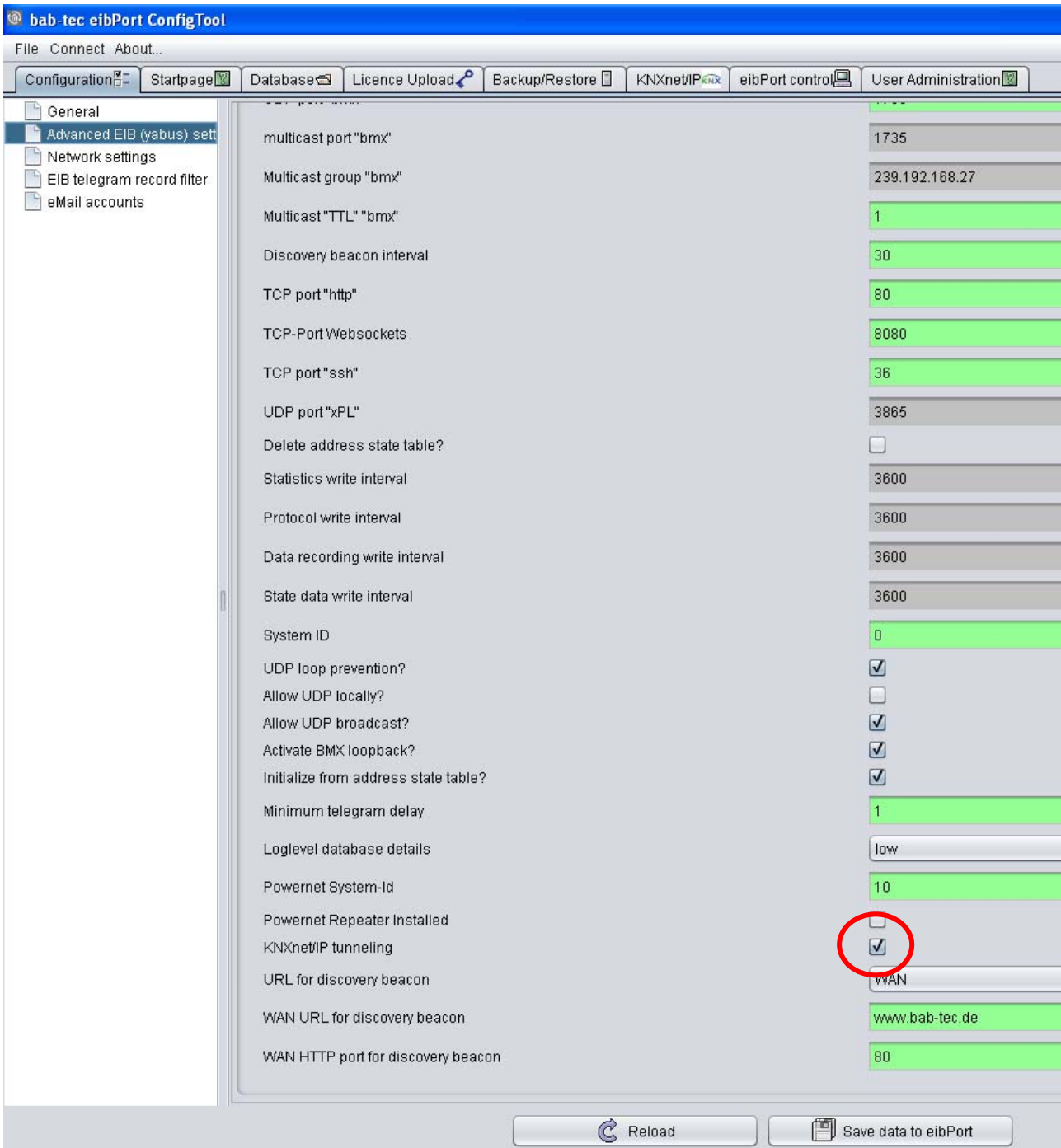
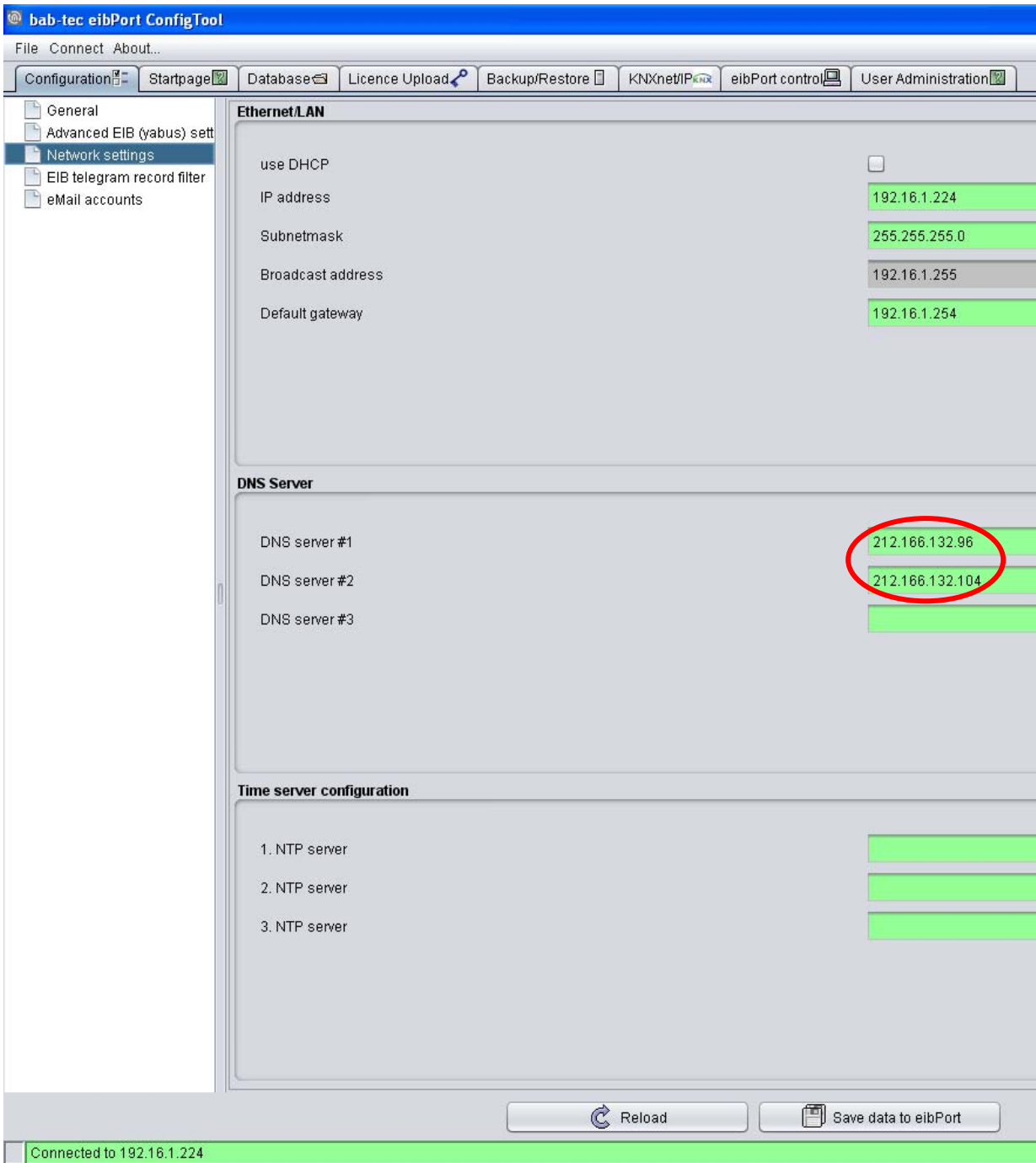


Physical BCU address: Ponerlo como si fuese acoplador de línea/área

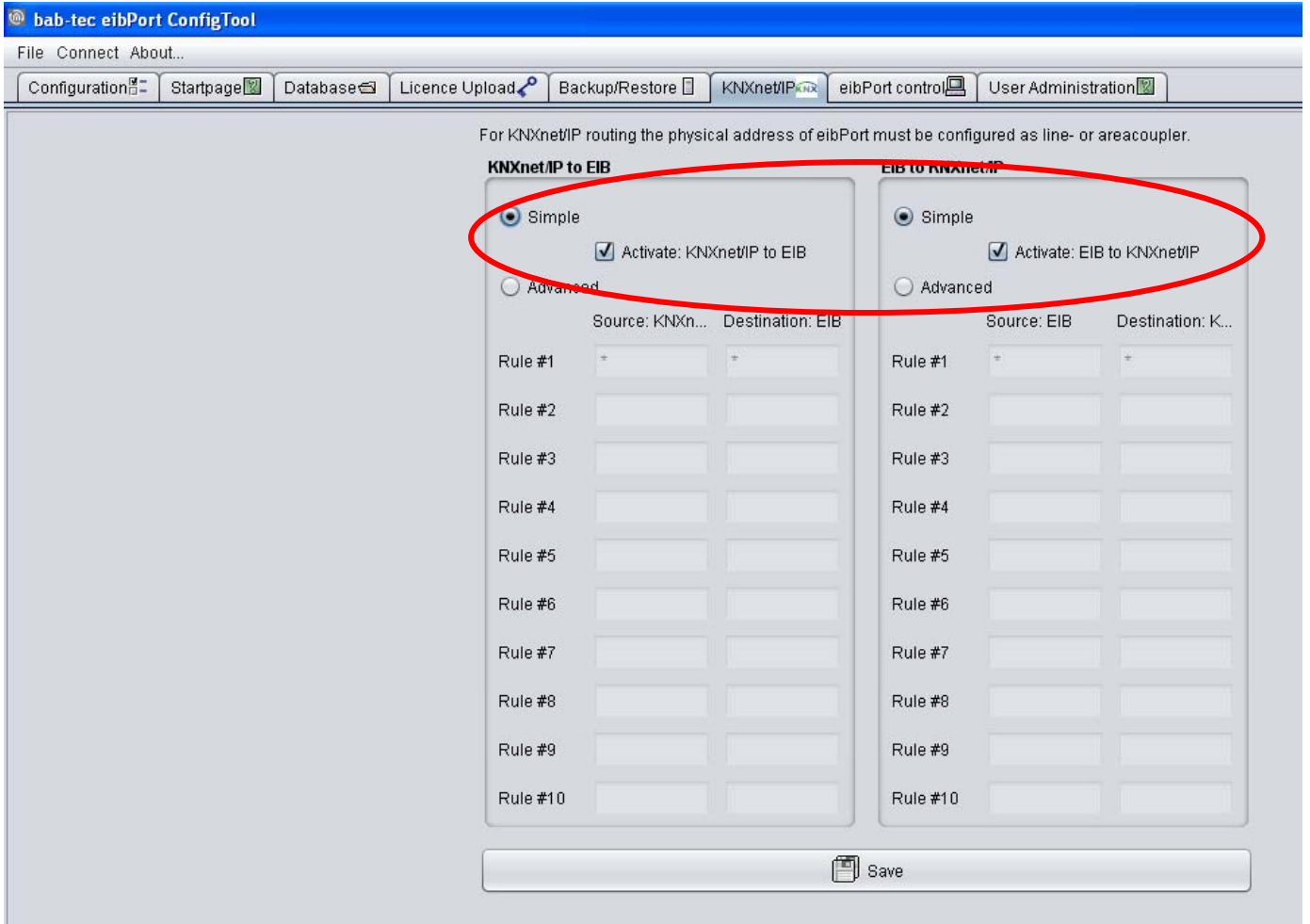
Indv. address for KNX/IP tunneling: Elegir una dirección física disponible



Activar la casilla KNXnet/IP tunneling

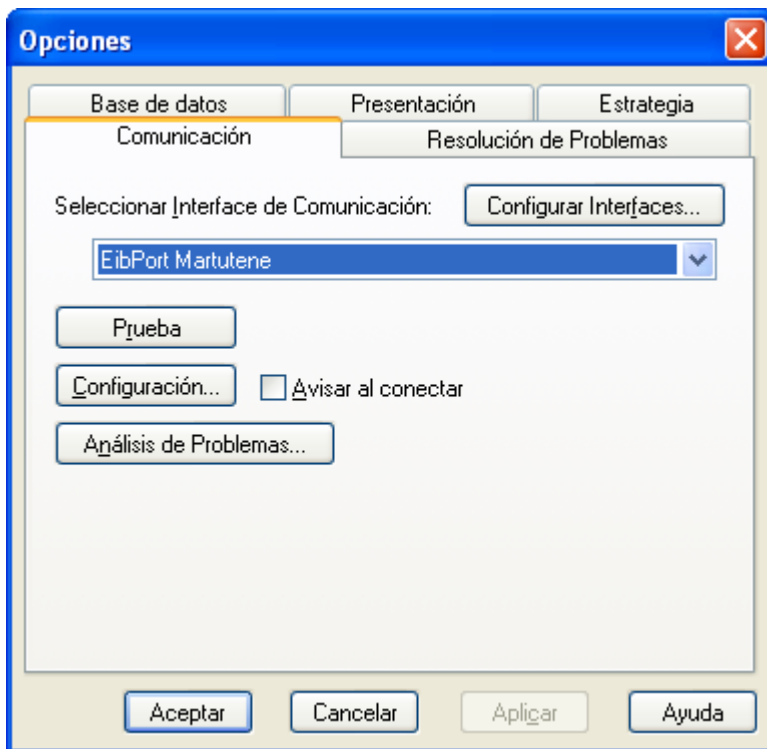


Si estamos en una VPN, poner las DNS que correspondan. En este caso son las de Elektra.

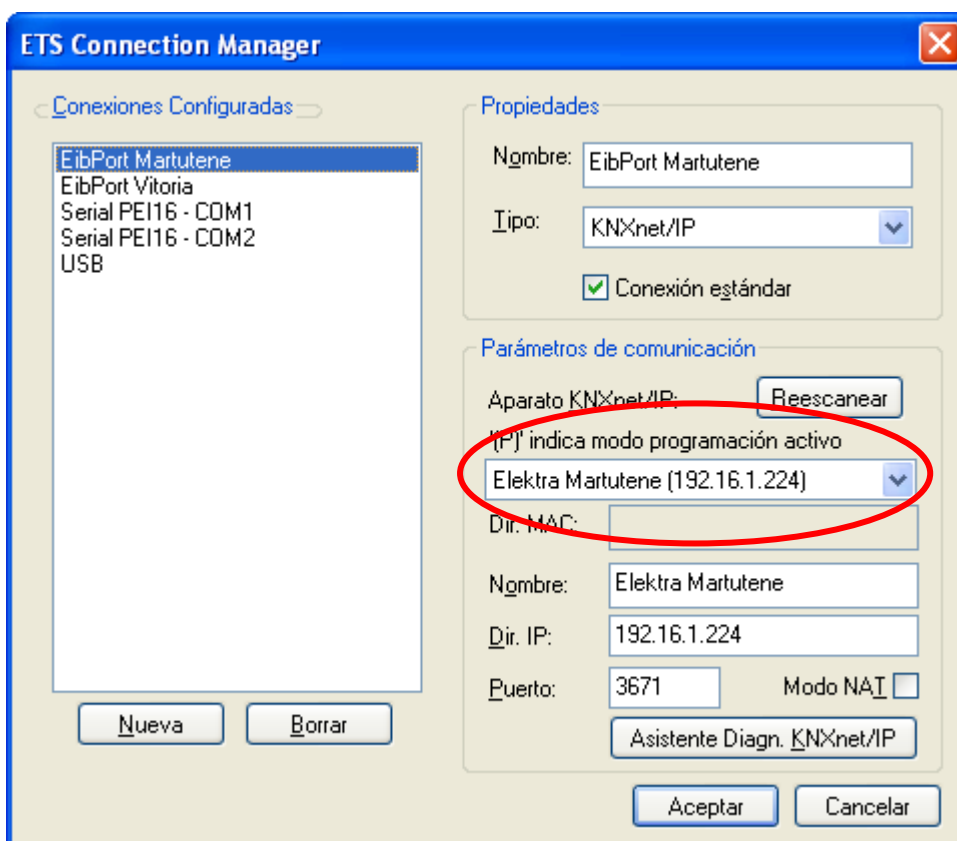


Activar esas casillas.

En el ETS:



En **Configurar Interfaces**, crear una nueva conexión tipo KNXnet/IP:



Si el aparato no aparece en ese círculo, ejecutar el Asistente Diagn.KNXnet/IP e introducir los datos manualmente.