

EL SOFTWARE PARA LA CONFIGURACIÓN Y MONITORIZACIÓN DE INSTALACIONES DE AUTOCONSUMO

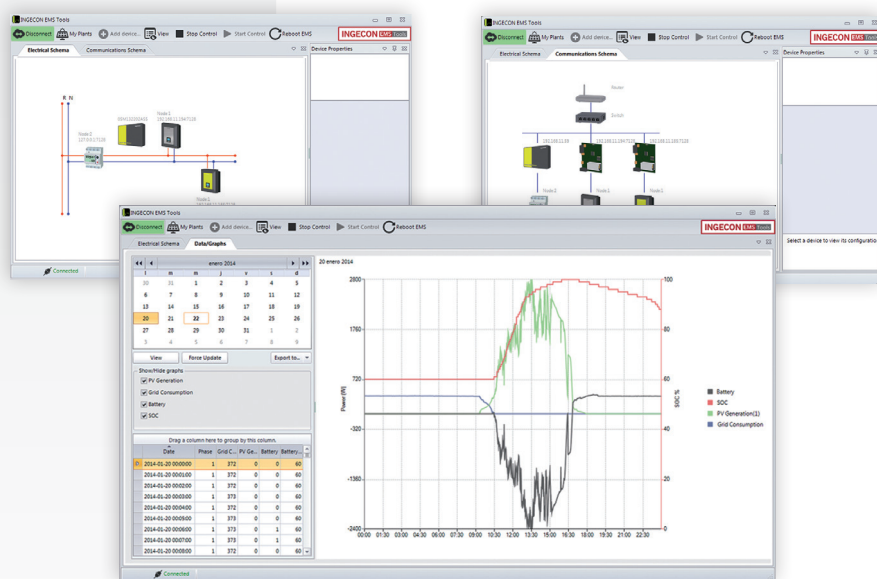
El software INGECON® EMS Tools es la aplicación de PC para realizar la monitorización y configuración de instalaciones de autoconsumo gobernadas por el INGECON® EMS Manager.

Esta herramienta busca proveer al usuario de un software próximo a la filosofía Plug & Play: interfaz muy sencillo e intuitivo en cuanto a su instalación y manejo.

Este programa se descarga gratuitamente desde la web www.ingeteam.com. Compatible con configuraciones de 32 y 64 bits, el software requiere la plataforma Microsoft .NET Framework 4.0 (normalmente incluido como parte del sistema operativo) y Windows XP o superior.

Modos de operación

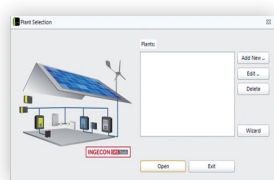
- **Modo on-line:** se establece conexión directa con el dispositivo INGECON® EMS Manager y el usuario tiene a su disposición todas las funcionalidades. La comunicación con el INGECON® EMS Manager se puede realizar de forma remota a través de los servidores de Ingeteam o de manera directa por TCP/IP contra la dirección IP del dispositivo.
- **Modo off-line:** el usuario puede visualizar los parámetros configurados y el histórico de datos descargados anteriormente.



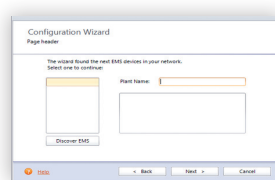
EL SOFTWARE POSIBILITA

- Configuración del INGECON® EMS Manager.
- Configuración individual de cada uno de los inversores de la planta fotovoltaica y demás elementos.
- Control de cargas.
- Visualización de los esquemas eléctricos y de la red de comunicaciones de la instalación.
- Visualización de datos de producción.
- Puesta en marcha y gestión de las distintas plantas fotovoltaicas desde un PC.
- Posibilidad de captura, archivo en disco y representación gráfica del histórico de datos.

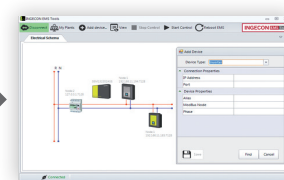
Configuración de la instalación en tan sólo 3 pasos



Paso 1
Instalación del software



Paso 2
Configuración del INGECON® EMS Manager



Paso 3
Configuración y puesta en marcha de la planta