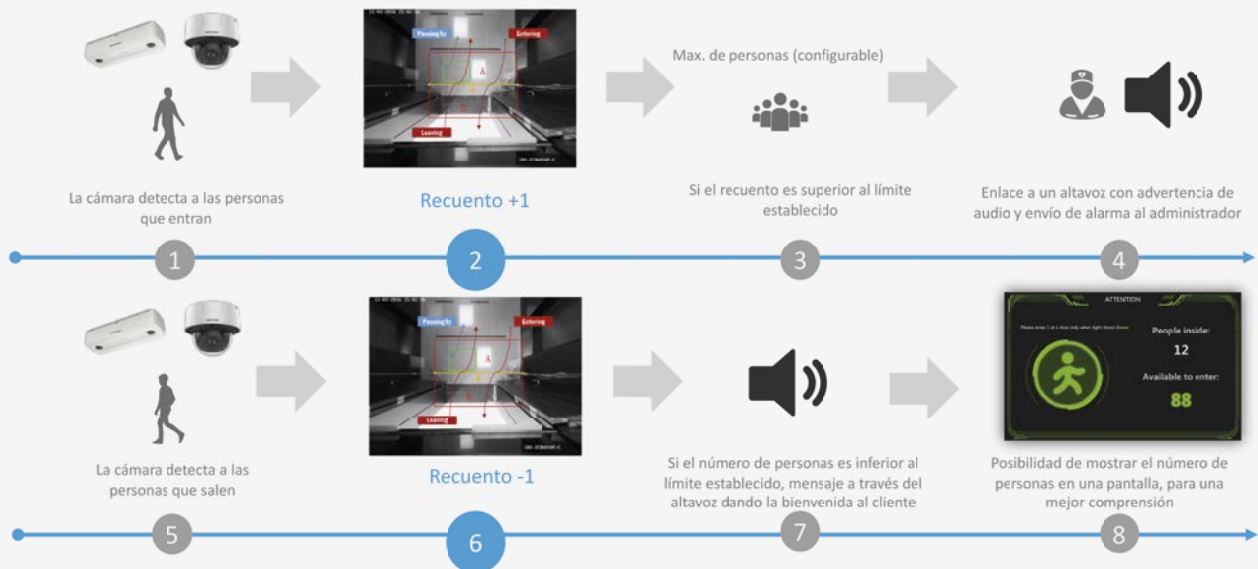


## Soluciones para el control de aforo

En momentos determinados, se precisa de un control de aforo a distintos espacios e instalaciones, a fin de evitar acumulaciones de personas, que obstaculicen la libre circulación y el mantenimiento de un espacio de seguridad. Contamos con múltiples ejemplos, como supermercados, fábricas, almacenes, parques, áreas comerciales, centros de atención al público, áreas de reunión... etc

Los espacios públicos deben controlar el número de personas dentro de un área, para evitar y prevenir posibles contagios.



### Cámaras de conteo de personas (DS-2CD6825GO/C-I(S))

#### CON DOBLELENTE

- 1920 × 1200 @ 30fps
- 1/2.8" Progressive Scan CMOS
- Lente fija de 2 mm
- IP66, IK08

#### Ventajas

- Visión estéreo binocular en 3D y algoritmos de deep learning que mejoran la precisión de conteo.
- Con doble lente para ofrecer imágenes coloridas, más reales, con más detalles.
- Soporta alarma inversa.
- Soporta el filtro de objetivos por altura.



## Cámara IP de conteo de personas (iDS-2CD7146G0-IZS)

### CON LENTE ÚNICA

- 1.8" Progressive Scan CMOS
- 2560 x 1440 @ 30fps
- Color: 0.002 Lux @ (F1.2, AGC ON)
- H.265, H.265+, H.264+, H.264
- 140dB WDR
- 3D DNR
- IK10

### Ventajas

- Contabilización y monitorización de personas al mismo tiempo, puntos de instalación flexibles.
- Los algoritmos de deep learning mejoran la precisión del conteo de personas.
- Excelente rendimiento con poca luz gracias a la tecnología DarkFighter.
- Imágenes claras a contraluz gracias a la tecnología LightFighter.



---

### Conteo de personas fiable

Con posibilidad de filtrado de personal interno así como clientes repetitivos para un conteo más preciso.

---

### Reconocimiento facial

Soporta reconocimiento facial y análisis de características (edad, sexo, etc).

---

### Fácil instalación

Permite hacer la detección de las personas con una instalación normal, sin necesidad de montaje en cenital.

---

### Gestión de colas

Detecta el numero de personas en una cola así como el tiempo de espera de cada persona.